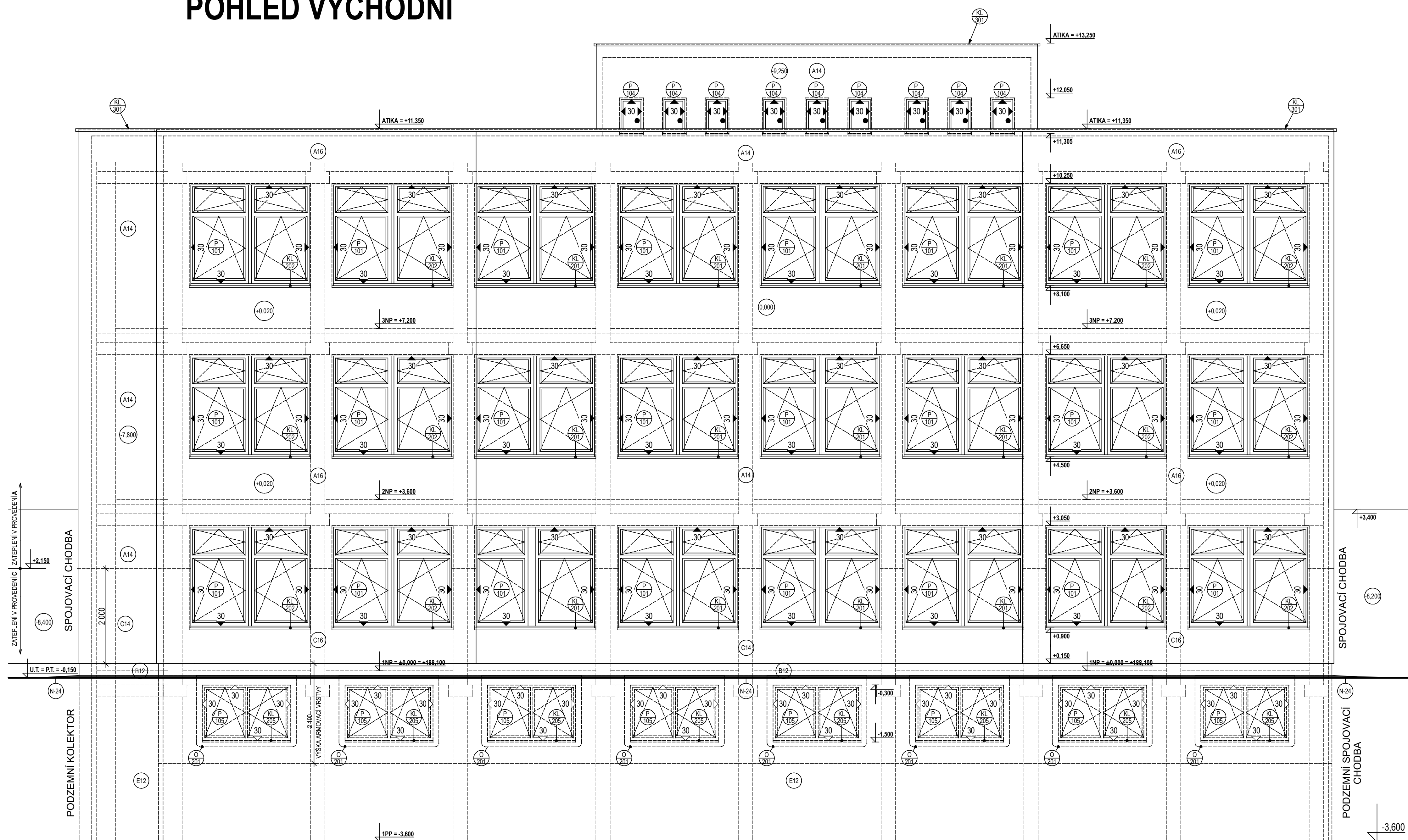
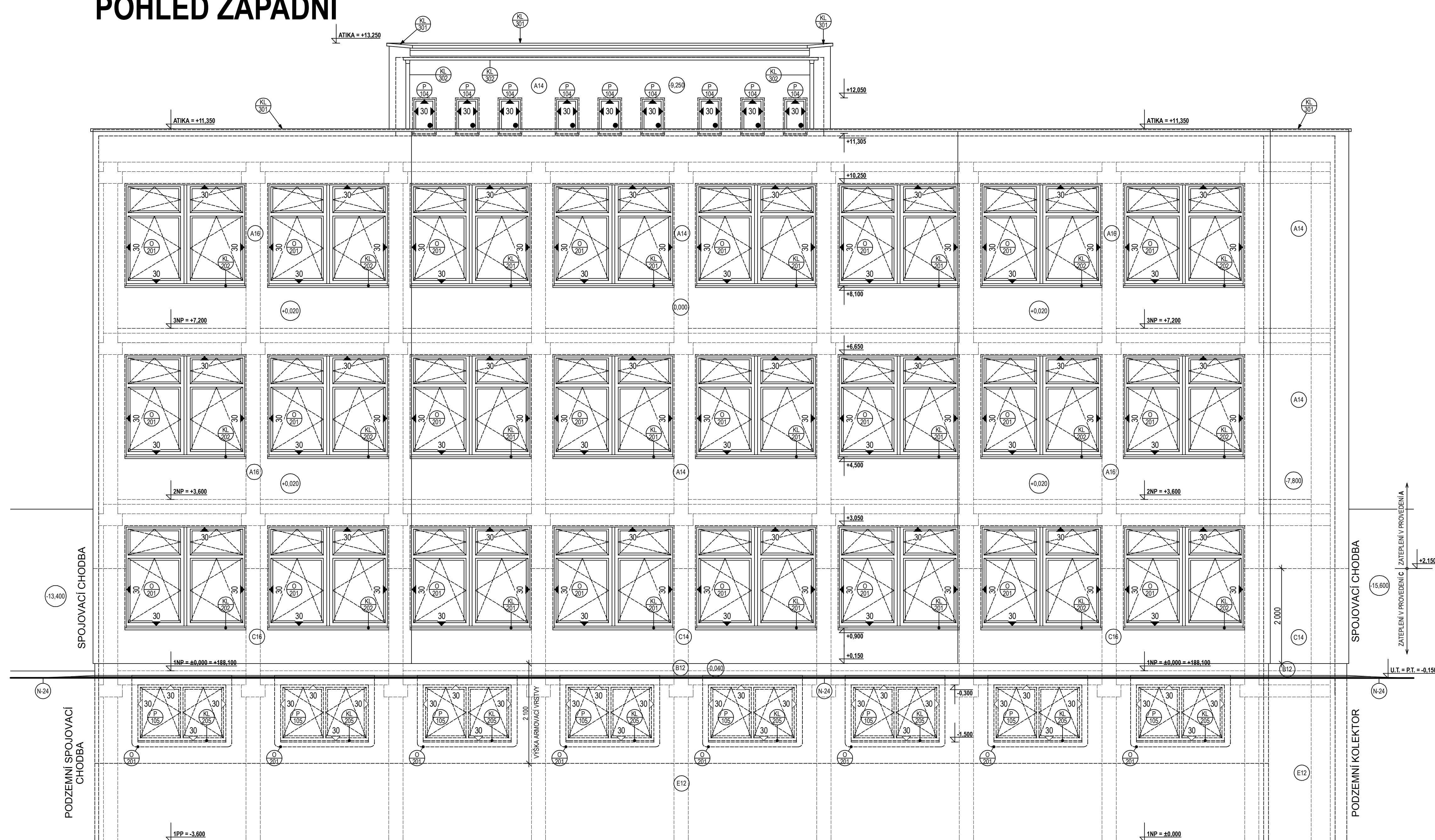


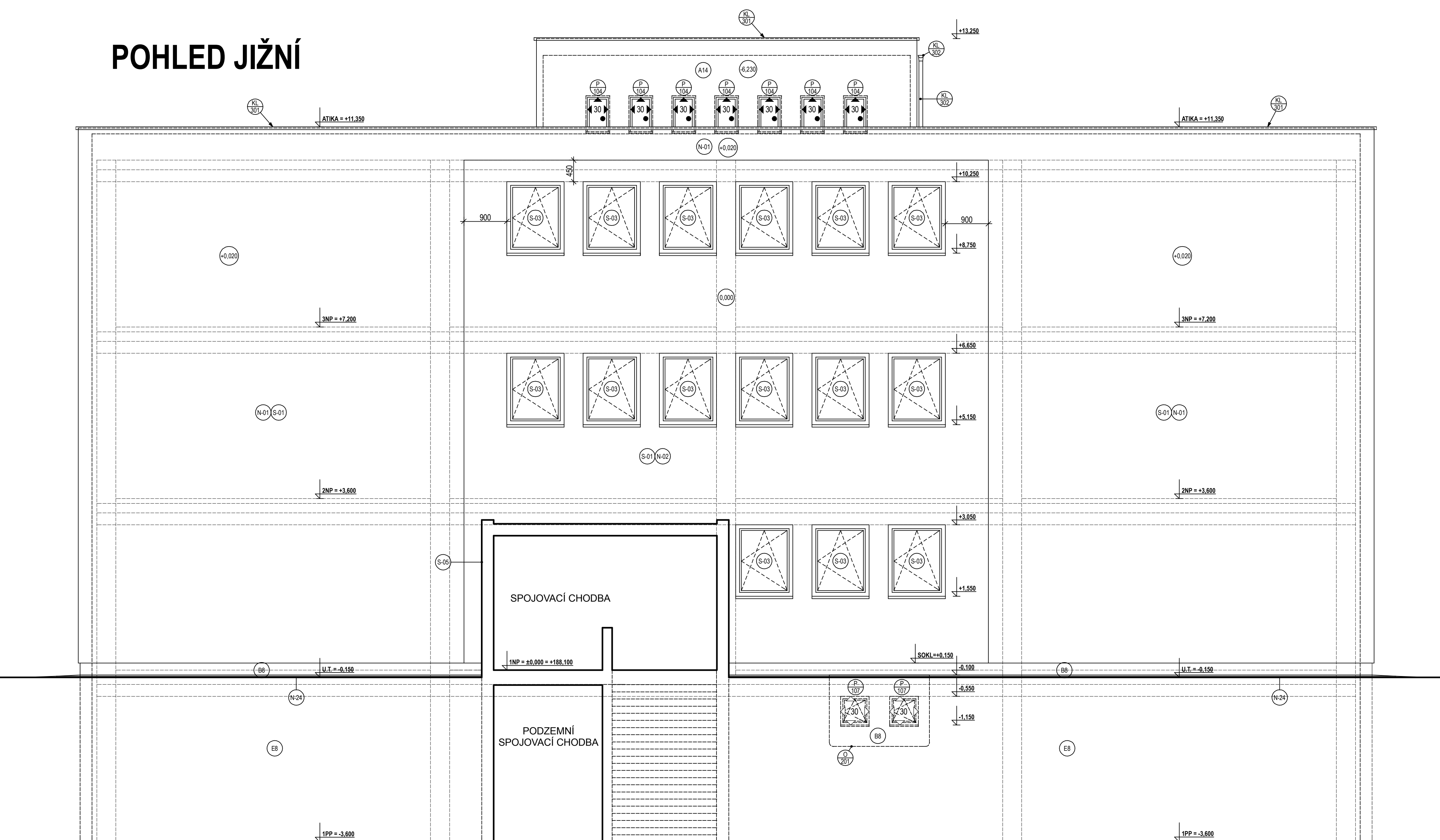
POHLED VÝCHODNÍ



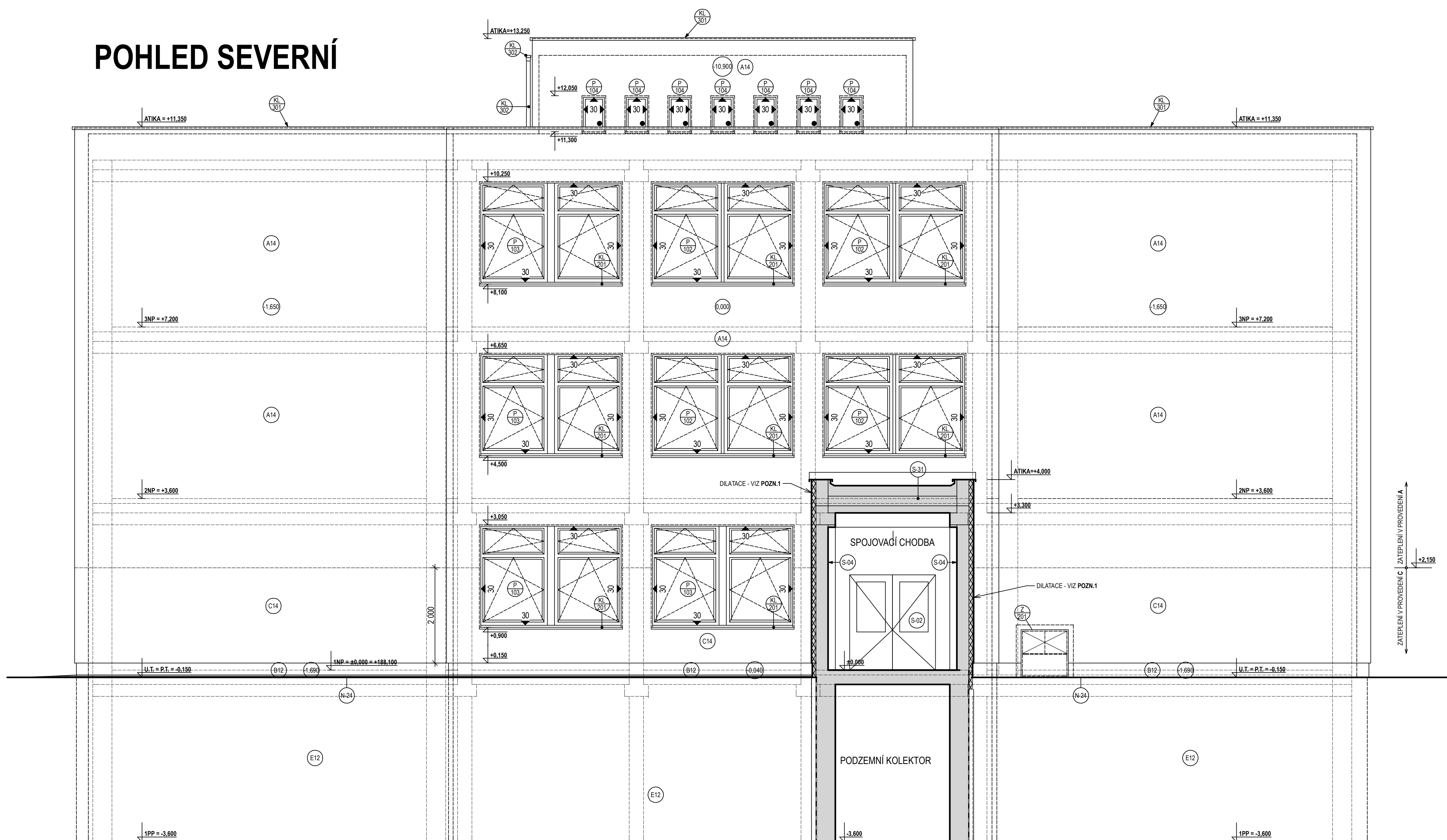
POHLED ZÁPADNÍ



POHLED JIŽNÍ



POHLED SEVERNÍ



LEGENDA NAVRŽENÝCH ÚPRAV

KONTAKTNÍ ZATEPLOVACÍ SYSTÉM

- A14** KONTAKTNÍ ZATEPLOVACÍ SYSTÉM Z EPS
 (ČÍSLO ZA PŘÍMENNEM SKLÁDÁ VYBĚLENÉ OZNAČUJE TLOUŠŤKU ISOLANTU V CENTIMETRECH)

 - OČISTĚNÍ A PŘIPRAVENÝ PODKLAD
 - PENETRACE PODKLADU
 - LEPICÍ TMĚL
 - TEPELNÁ ISOLACE - EPS-F 70
 - ARMOVACÍ VRSTVA - BEZCEMENTOVÝ ARMOVACÍ TMĚL - VLOŽENÁ VÝZTUŽNÁ SÍTĚVINA
 - PENETRACE POD OMÍTKY S PIGMENTACÍ V OBLASTI VRCHNÍ OMÍTKY, PŘECHÝVÁNÍ POD VODNÍ PAR
 - VRCHNÍ ORGANICKÁ OMÍTKA, ZRŮSTOST 2,0 mm (EXTERIÉR)

- KONTAKTNI ZATEPLŤOVACÍ SYSTÉM SOKLU**
 (JOSLO ZA PŘÍMĚSNÉ SKLADBY V BUDINĚ OZNAČUJE TĚLOSTIKU ZLOZATU V CENTIMETRECH)

 - OČISTĚNÍ A PŘÍPRAVY PODKLAD
 - PENETRACE PODKLADU
 - LEPIDLO HYDROIZOLAČNÍ SYSTÉMOVÁ STĚRA
 - ZLOZÁČNÍ SOKLOVÉ DESKY XPS 300 SF
 - ARMÁČOVÁ VRSTVA SE ZVÝŠENOU MECHANICKOU ODOLNOSTÍ - BEZCEMENTOVÝ ARMÁČOVÝ TMĚL
 - VLOŽENOU ŽELEZNOU ARMÁČOVÁ SITOVANOU NA SRAZ - VÝZTUŽNÁ SITOVINA
 - 2x HYDROIZOLAČNÍ VÁTER
 - PENETRACE POD FINÁLNÍ SOKLOVOU ODMÝTKOVOU V OČISTNÍ VROVNÍ ODMÝTKY
 - FINÁLNÍ SOKLOVÁ ORGANICKÁ KAMKOVÁ ODMÝTKA (EXTERIÉR)

- C14** **KONTAKTNÍ ZÁRŮČNÝ SYSTÉM Z EPS SE ZVÝŠENOU MECHANICKOU ODOLNOSTÍ**
(KONTAKT ZA PŘÍMÉHO SPOJENÍ A BURLINÉ OZNAČENÍ TLOUŠŤKOU ZOLANTY V CENTRIMETRECH)
• ČIŠTĚNÍ A PŘIPRAVENÍ PODKLAD
• PENETRACE PODKLADU
• LEPIČI TMEL
• TEPELNÁ TMOLE - EPS-F70
• ARMÁČNÍ VŘSTVA SE ZVÝŠENOU MECHANICKOU ODOLNOSTÍ - BEZCEMENTOVÝ ARMÁČNÍ TMEL
VLOŽENOU ZESÍLENOU ARMÁČNÍ SÍŤOVINOU NA SRÁZ - VÝZTUŽNÁ SÍŤOVINA
• PENETRACE POD OMÍTKY S PŘÍMĚSÍ VÍČKOVÝ VROVNÍ OMÍTKY PRODÝVNÁ PRO VODNÍ PÁRU
• VROVNÍ ORGANICKÁ OMÍTKA, ZRŮSTNOST 2,5 mm
(EXTERIÉR)

- E12 ZATEPLENÍ OBVODOVÝCH STĚN POD ÚROVNIŔ TERÉNU**
 (ČÍSLO ZA PÍSMENEM SKLADBY JE BULKINÉ OZNAČENÍ TlouŠTKU V CENTIMETRECH)
 OČIŠTĚNÍ A PŘIPRAVENÍ PODKLAD
 FENESTRAČNÍ PODKLAD
 2x HYDROIZOLAČNÍ PÁS Z MODIFIKOVANÉHO SBS ASFALTU, min. plošná hmotnost 4 500 g/m²
 - LEPK HYDROIZOLAČNÍ SYSTÉMOVÁ STĚŘKA
 IZOLAČNÍ OKLADY DESKY XPS 300 SF
 NOPOVÁ FOLIE Z VYSOKOHUSTOTNÍHO POLYETYLENU (HDPE)
 HUTNĚNÍ ZASYP

- 30 ŠIPKA OZNAČUJE ZATEPLĚNÍ ROVINY KOLMĚ K HROTU ŠIPKY; ČÍSLO URČUJE TLOUŠŤKU TEPELNÉ
IZOLACE XPS 3005F V MILIMETRECH; U OŠTĚNÍ ČÍSLO URČUJE PŘESAH KZS PŘES RAM VÝPLNĚ OTV.


- ▲ 140 DOPŮLŇJÍCÍ GRAFICKÁ ZNAČKA OZNAČUJÍCÍ TLOUŠŤKU ZATEPLENÍ - ŠIPKA OZNAČUJE ZATEPLENÍ ROVINY KOLMÉ K HROTU ŠIPKY; ČÍSLO URČUJE TLOUŠŤKU TEPELNÉ IZOLANTU V MILIMETRECH; U OŠTĚNÍ ČÍSLO URČUJE PŘESAH KZS PŘES RAM VÝPLNĚ OTVORU

OSTATNÍ ÚPRAV

- (N01)** STAVÁKŮ OBVLOŽENÝCH STĚNA Z PLYNOSKLOVÝCH TVARNIC SE STAVÁKEM PRO KLZ S IZOLANTNÍ TL 120mm BUDE OČISTĚNA, ODMĚSTĚNÁ PŘÍPRAVENA JAKO PODKLAD PRO SLEPUK:
- PENETRACE PODKLADU
 - ORGANICKÝ LEPIČÍ LÍTA - CELOPOŠŮRNÉ LEPENÍ EPS
 - TEPelná OČACE - EPS=100 / 120 mm
 - TEPelná VRSŤVA - BEZCEMENTNÍ AROSMYKOVÝ LÍTA - VLOŽENÁ VÝZTUŽNÁ SÍŤOVINA
 - PENETRACE POD OMÍTKY S PIGMENTACÍ V OBLASTI VRCHNÍ OMÍTKY, PRŮJEDYNA PRO VODNÍ F
 - VRCHNÍ ORGANICKÁ OMÍTKA, ZRNITOST 2,0 mm
- (EXTERIÉR)




- | | |
|------|--|
| N-02 | STAVAJÍCÍ OBRŮBNOVÁ STĚNA Z PLYNOSULKOVANÝCH TVÁRNICE SE STAVAJÍCÍM KZS S IZOLACIÍ TL 120mm BUDE OČISTĚNA, OČMASTĚNA, PŘIPRAVENA JAKO PODKLAD PRO SKLADBU:
- PENETRACE POD OMÍTKY S PIGMENTACÍ V OČISTĚNÝ VÝRŮBNÍ OMÍTKY, PŘÍRODNĚ PRŮVODNÍ
- SJEJDNOCUJÍCÍ FASÁDNÍ NÁTĚR (EXTERIÉR) |
| N-24 | NOVÝ OKAPNÍ CHODNÍK - BETONOVÉ TLÁČKOVÉ HLADKÉ 500x500x50mm, SPÁD 5% OD OBÍ-
POKLADEK VSTŘÍV VÍZ TECHNICKÁ ZPRÁVA. |

POZNÁMKA

- DO PŮVODNÍK PROJEKTOVÉ DOKUMENTACE Z ROKU 1954 KÓTOVÁNE V CENTIMETRECH JSOU DOPLNĚNY KONSTRUKČNÍ NOVÉ KÓTOVÁNÍ JE V MILIMETRECH
- V KRESBĚ VYZNAČENÉ DETAILY JSOU VYOBRAZENY VE VÝKRESOVÉ SLOŽCE **F.A.R.18 - DETAILY**
- V KRESBĚ JSOU NOVÉ VÝROBKU PSV VYZNAČENÝ SYMBOLEM  VYOBRAZENY JSOU VE VÝKRESOVÉ SLOŽCE **F.A.R.18 - VÝPIS VÝROBKU PSV** DĚL ZNAČENÍ TEXTU V SYMBOLE

POZN. 1: DILATAČNÍ NAPOJENÍ STÁVAJÍCÍHO KZS POMOCÍ KOMPRIMOVANÉ DILATAČNÍ PÁSKY 30115-24mm
OBJEKTOVÉ DILATACE, ŠÍŘE SPÁRY 15mm, UKONČUJÍCÍ HRANA NOVÉHO KZS OPATŘENA ROHOU
R50/100mm

LEGENDA STÁVAJÍCÍCH HMOT

-  KONTAKTNÍ ZATEPLOVACÍ SYSTÉM V PROVEDENÍ ETICS, Izolant - EXPANDOVANÝ FASÁDNÍ POLYSTYREN, ϵ 120 mm
-  ZDIVO BEZ ROZLIŠENÍ
-  ASFALTOVÁ HYDROIZOLACE

LEGENDA STÁVAJÍCÍCH KONSTRUKCIÍ

- | | |
|------|--|
| B-01 | STAVAJÍCÍ OBVOJOKA STĚNA S PLYNOISOLÁTOVÝCH TVÁŘINCŮ ZATEPLENÍ KONTAKTNÍM ZATEPLENÝM SYSTÉMEM, UJOLAT - EPS 12, 100 mm |
| B-02 | STAVAJÍCÍ DVĚŘE SE ZVÝŠENOU POŽÁRNÍ ODOLNOSTÍ, ROZMĚRY 1900x2100 mm |
| B-03 | PLASTOVÉ OKNO, ROZMĚRY 1200x1500 mm, BARVA BÍLÁ, PARAPET POZINKOVANÝ PLECH |
| B-04 | OBVOJOKY PĚŠÍ SPOJOVACÍ CHODBY SEVERNÍHO PAVILONU, PLOŠT' VÝZLEN Z KERAMICKÝCH TVÁŘINCŮ POROTHERM 12, 250 mm A ZATEPLENÍ EPS 100, 100 mm |
| B-06 | OBVOJOKY PĚŠÍ SPOJOVACÍ CHODBY ZE SEVERNÍHO PAVILONU DO VSTUPNÍ HALY ŠKOLY, PLOŠT' VÝZLEN Z KERAMICKÝCH TVÁŘINCŮ, 250 mm |
| B-31 | STAVAJÍCÍ SKLADBA STŘEŠNÍHO PLÁŠTĚ PO REKONSTRUKCI, STŘEŠNÍ KRYTINA Z HPCV, SKLADABENÍ ZNAMKA |

LEGENDA GRAFICKÝCH ZNAČEK

- 0,000 HORIZONTÁLNE VZDÁLENOSTI OBVODOVÝCH STĚN JSOU UVEDENY ČÍSLEM V KRUŽNÍCI. NULA JE ZVOLENA NA PŘEVládAJÍCÍ PLOŠE. NEUJZDÁLENĚŠÍ PLOCHA MA NEJVĚTŠÍ ZAPORNOU HODNOTU.
- 30 ŠIPKA OZNAČUJE ZATEPLENÍ ROVNÝ KOLMĚ K HROTU ŠIPKY; ČÍSLO URČUJE TLOUŠŤKU TEPELNÉ ZOLY - EPS F70 V MILIMETRECH; U OŠTĚNÍ ČÍSLO URČUJE PŘESAH K2S PŘES RAM VÝPLNĚ OTVORU.

$$1.NP = \pm 0,000 = 188,10 \text{ Bpv}$$

NÁZEV PROJEKTU: MÍSTO NEPOSLEDNÍHO POKROKU		VYPRACOVANÉ: ING. ALEŠ HOLÝŠ		TECHNICKÁ KONTROLA: ING. MILAN FÁRKEŠ		 DABONA s.r.o. 545 91 Pátek nad Radbuzou 370 01 Pátek nad Radbuzou 370 01 Pátek nad Radbuzou 370 01 Pátek nad Radbuzou	
ČÍSLO VÝKRESU:	1	48A	010203020			ČÍSLO ZÁZNAMU: 0181	
POHLEDY: Stěnová a výhledová a výhledová stěnová						FORMÁT A4	
NÁZEV: ZÁTEPLENÍ OBJEKTU JIŘÍHO - SÚS A SOU VÝMURK						DOKLAD PROJEKTU	
OBJEKT: 004 - BUDOVA ŠKOLY, SEVER						DOKLAD PROJEKTU	
ČÁST: FARNÍ - TECHNICKÉ ŘEŠENÍ STAVBY - STAVĚNÍ ŘEŠENÍ						DOKLAD PROJEKTU	
NÁZEV VÝKRESU: POHLEDY - NOVÝ STAV						DOKLAD PROJEKTU	
POHLEDY - NOVÝ STAV						DOKLAD PROJEKTU	